

意匠還流



人と感性はここへ選る

◎日本工業規格 規格品

53判いぶし



◎日本工業規格認定工場

昭和三業株式会社

意匠還流

伝統の継承の中で磨きあげられた匠——いぶし瓦。歴史に研ぎ澄まされたフォルムの美しさや、建築修景に映える格調は、いぶし瓦ならではの意匠です。ともすれば古典的イメージのするいぶし瓦も、それぞれの時代においては建築様式を飾る華として、むしろ最新であったのかも知れません。意匠の還流……。現代の多様化する建築の流れの中にあっても、その優れた意匠性は品格と感性により、また本流へと還ります。



◆53判いぶし



◆53判深切りいぶし



◆53判防風いぶし



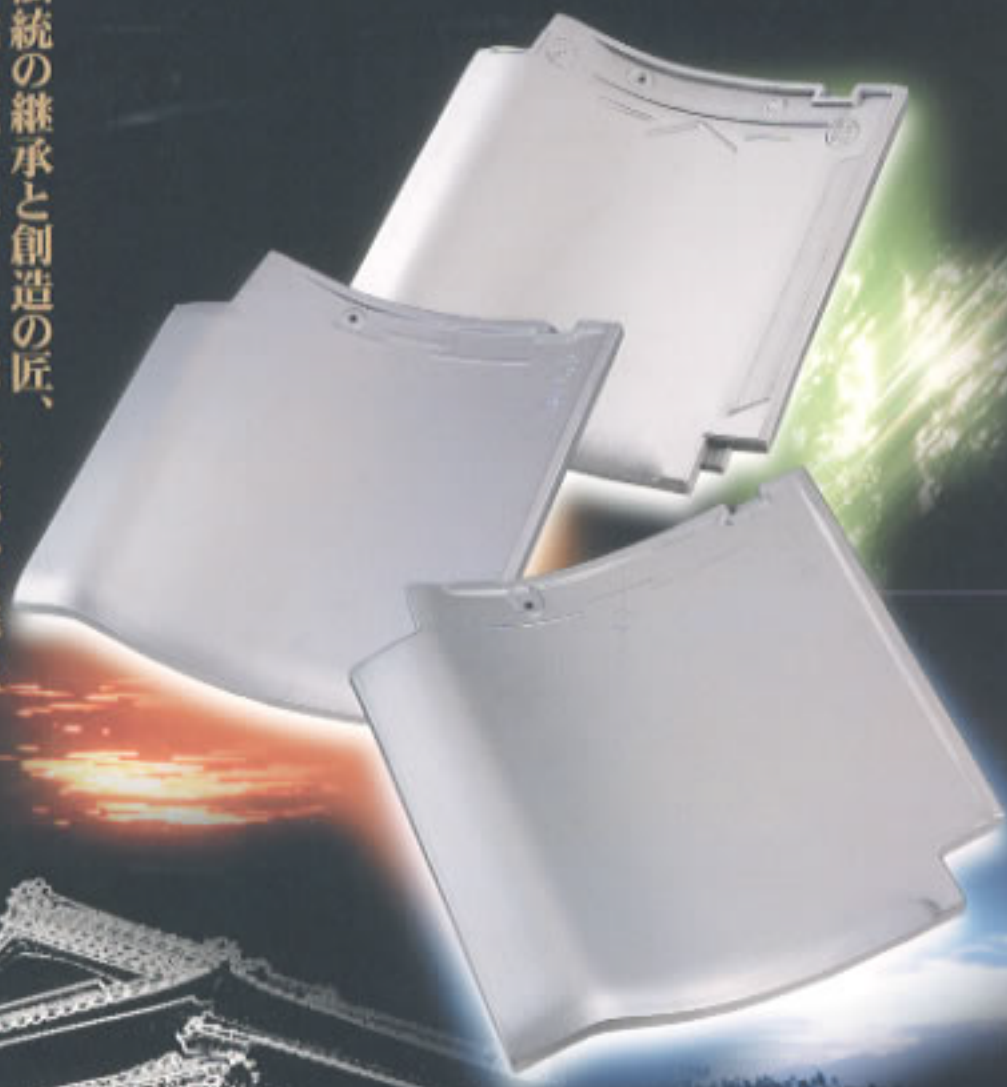
和型「53判いぶし」は、淡路瓦の代名詞とも言えます。長い歴史によって研ぎ澄まされた美観と信頼性は、全国一のシェアとなって示されています。しかも伝統に胡座をかかず、常に最良の素材として研究、改良されています。

1000℃～1020℃もの高温で長時間を掛け、高度な焼成技術で作られる「いぶし瓦」。表面に覆う炭素膜が美しく輝く銀の光沢と、優れた撥水性を生み出します。



和型の本流

伝統の継承と創造の匠、
時代に流されることなく本流へと還る。



多彩なデザインに対応できる役物をラインナップ

棟瓦をはじめとして屋根を構成する上で、欠かすことのできない「役物瓦」もまた重要な素材と言えます。53判いぶし瓦では、多様化する現代建築のデザインに対応できる役物を豊富にラインナップ。

人と感性はここへ還る

の日本工業規格 規格品

53判いぶし





美しさ

建築様式とともに研ぎ澄まされた無駄のないフォルム。デザインが映えるその美しさは、本流の証しです。

強さ

数百年にも及ぶその優れた耐久性と実績。家屋を守り続けるその強さは、安心の証しです。

巧さ

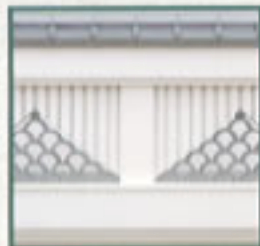
格調や耐久性を支える素材の形と種類の多さ。施工性を無限にするその巧さは、技術の証しです。

意匠
還流




【製造品目】

- 和型/JS53特・56特・60特
53特断欠・53特深切
- 平板/陶器瓦〔シンプルU-40・シンプルF-40・リーベ〕
いぶし〔シンプル壺-40・シンプルF-40・リーベ〕
- 本瓦/本瓦一体瓦〔源/いぶか〕
8×9寸・9×9寸



◎日本工業規格認定工場

 **昭和窯業株式会社**

URL: <http://www.atc.ne.jp/showa> E-mail: showa@atc.ne.jp

| | | | |
|-------|---------------------------------|--------------------|--------------------|
| 本 社 | 〒656-0304 兵庫県三原郡西淡町松崎古津路645 | TEL (0799) 36-2280 | FAX (0799) 36-3390 |
| 三重営業所 | 〒519-0103 三重県亀山市川合町上樺木1452-22 | TEL (05958) 3-3525 | FAX (05958) 3-3526 |
| 九州営業所 | 〒811-2413 福岡県糟屋郡篠栗町大字尾仲字橋584-3 | TEL (092) 947-4437 | FAX (092) 947-4438 |
| 大分営業所 | 〒875-0034 大分県臼杵市坂30番字大寺第1257-1 | TEL (0972) 63-0488 | FAX (0972) 63-0489 |
| 宮崎営業所 | 〒880-1103 宮崎県東諸県郡国富町大字黒田字榎瀬57-1 | TEL (0985) 75-4188 | FAX (0985) 75-5638 |
| 四国営業所 | 〒762-0053 香川県坂出市西大浜北4-1-43 | TEL (0877) 44-3607 | FAX (0877) 45-9787 |

工 場 本社・三原・新島・西淡・松原