

昭和窯業
防災瓦

全国的傾向 | 注目度・関心度が急増!!

近年、建築分野では、防災対策が重要視されています。災害に対して、新たな工法や手間を惜しまない工法が次々と標準化されていく時代の流れの中、防災瓦も新しい素材として関心を集めています。特に、地方自治体の住宅政策や公共建築への導入、また住宅メーカーの標準仕様への採用などを目的とした問い合わせが急増しています。「備えあれば憂いなし」言い古された言葉のようですが、私たちの生活を守るための一助として、様々な機能にご注目下さい。

その特色と機能性

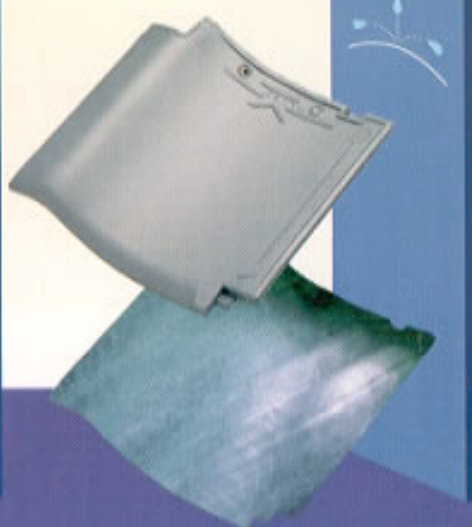
切継部に設けたツメのため、瓦と瓦がガッシリと噛み合い、従来以上の耐風・耐震性が得られました。

耐風耐震



瓦が持ち上がらない工夫のため、高い防水性が得られ、また水返しによって、瓦の継ぎ目からの雨水の侵入が防げます。

防水



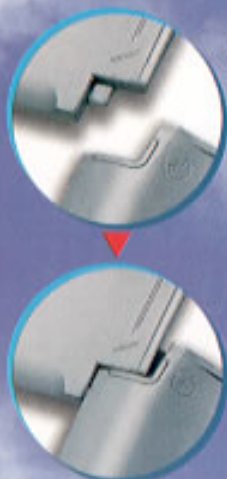
組み合わせ工法の工夫によって施工精度が高まり、しかも仕上りの美しさは、炭路瓦ならではの佇みです。

美観施工



安心の施工精度をもつ機能

切継部のツメを組み込むことで、強風・地震による飛散・ズレを防止。

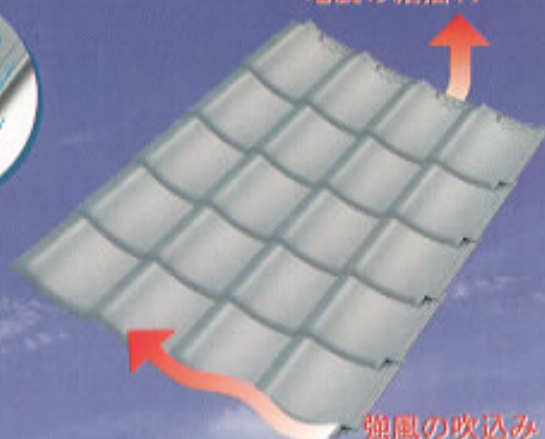


水返しの採用によって、雨漏りを効果的に防止。



地震の縦揺れ

強風の吹込み



防災瓦の野地勾配と棧瓦枚数

働き寸法・重量

働き寸法	265mm×235mm						
一枚の重量	約2.9kg						
3.3㎡当たり 葺き上がり	53枚						
勾配	3寸	3.5寸	4寸	4.5寸	5寸	5.5寸	6寸
棧瓦枚数	10枚	20枚	50枚	70枚	90枚	110枚	130枚
流れ長さ	2350mm	4700mm	11750mm	16450mm	21150mm	25850mm	30550mm

※注 この資料は適宜気象の場合です。

強風にも安心!!

防災瓦は、新機能により従来以上の耐風性を得ることが出来ました。また、特別な施工方法によっては、風速**60m**の風にも耐えることが出来ます。





耐風・耐震
美観施工

Safety

安全



備え

あれば

憂い

なし

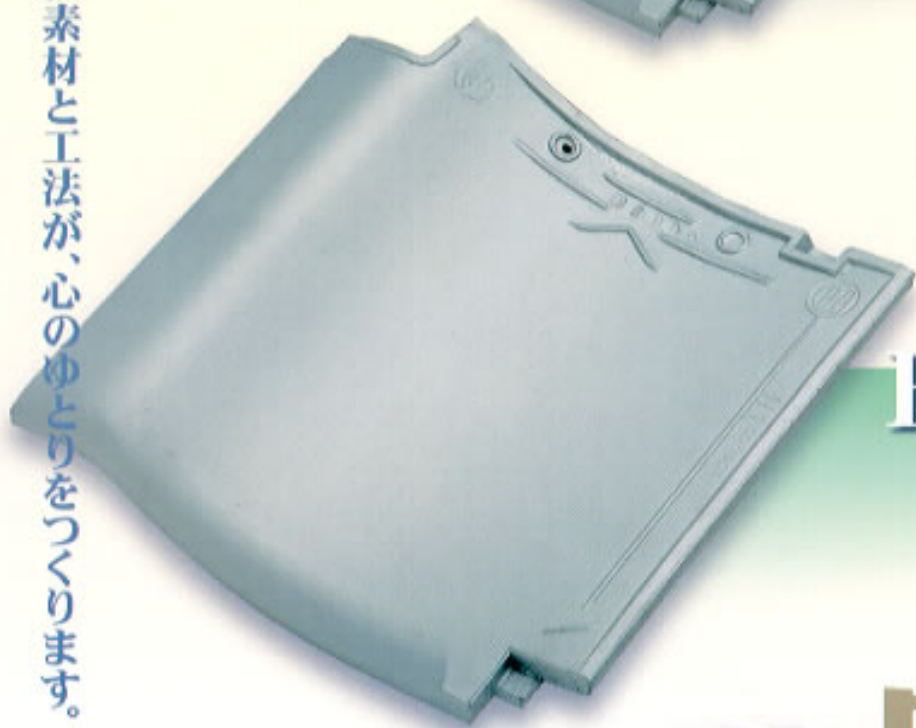
Reliable

信頼



Beautiful

美観



信頼の屋根素材と工法が、心のゆとりをつくります。

「備えあれば憂いなし」
万一のことを考えて、常日頃から
対策をたてておけば、どんなことが起こっても
心配はないといえます。

防災瓦

©日本工業規格表示許可工場

 昭和窯業株式会社

本社 〒656-0304 兵庫県三原郡西淡町松帆古津路545 TEL (0799) 36-2280代 FAX (0799) 36-3390

三重営業所	三重県亀山市川合町上椎木1452-22	TEL (05958) 3-3525
四国営業所	香川県坂出市西大浜北4-1-43	TEL (0877) 44-3807
九州営業所	福岡県粕屋郡篠栗町大字尾仲字椿584-3	TEL (092) 947-4437
大分営業所	大分県臼杵市板知屋字大寺浦1257-1	TEL (0972) 63-0488
宮崎営業所	宮崎県東諸方郡国富町大字黒田字須藤53-1	TEL (0985) 75-4188
工場	本社・三原・新島・西淡本社・西淡松原	

