

Trend Series

Fantasia style

Italian-Design Clay rooftiles

Trend Series Fantasia Color Variations

Italian-Design Clay rooftiles

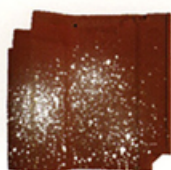


イエロー50% ベージュ50%

トレンドレッド



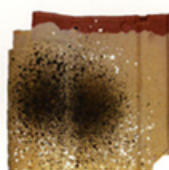
トレンドホワイトF



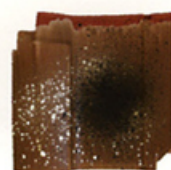
トレンドイエロー



トレンドベージュ



トレンドブラウン



- デザイン** 洋風住宅に合うイタリアンデザイン。
- 低コスト** パーツが少なく低価格での施工が可能。
- 防水性** 雨漏りに強い波型形状。
- 防災性** ロック機能を標準装備。強風地域でも施工可能。
- オリジナル** 5色の組合せ比率により様々な屋根が表現可能。

耐風圧性能もバッチリ！

一般的な施工法で、基準風速 = 40m/s での使用が可能。
本州全域で使用できます。（瓦屋根標準設計・施工ガイドラインより）

安心の10年保証

質の高い家づくりに安心してご使用して頂ける瓦です。



瓦引き上げ性能試験



袖瓦と棟瓦の山の高さが揃う



袖瓦と棟瓦の葺き足が揃う

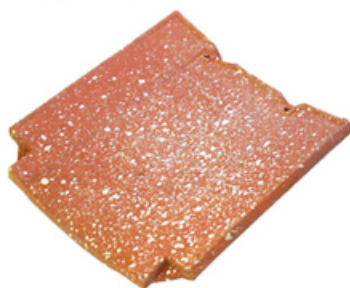
[ファンタジア役物 **防災機能** の説明]

全ての役瓦にロック機能がついているのは『ファンタジア』だけ。瓦のスレを防ぎます。

□7寸丸



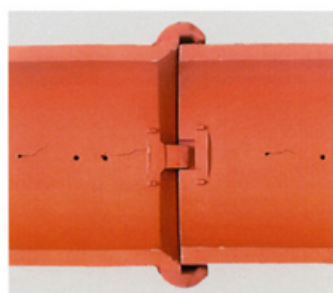
□半 瓦



□袖 瓦



防災機能



防災機能



防災機能



イエロー30% ベージュ30% ブラウン40%



イエロー30% ベージュ30% ブラウン40%



イエロー40% ブラウン60%



イエロー45% ベージュ20% ブラウン35%



イエロー35% ベージュ15% ブラウン15% ホワイトF35%



イエロー40% ベージュ20% ブラウン40%



イエロー33% ベージュ33% ブラウン34%



ベージュ 100%



左からベージュ 100% イエロー 100% ブラウン 100%



イエロー 50% ベージュ 50%



イエロー 100%



イエロー 50% ベージュ 25% ブラウン 25%



イエロー 30% ベージュ 70%



イエロー5% ベージュ5% ブラウン70% ホワイトF 20%



イエロー10% ベージュ10% ブラウン80%



イエロー30% ブラウン70%



ブラウン100%



イエロー5% ベージュ5% ブラウン30% ホワイトF 30% レッド30%



イエロー15% ベージュ15% ブラウン10% ホワイトF 15% レッド45%



ホワイトF 100%



ホワイトF 60% レッド40%



レッド100%



イエロー5% ベージュ5% ブラウン30% ホワイトF 10% レッド50%



ホワイトF 50% レッド50%



イエロー10% ブラウン30% ホワイトF 30% レッド30%

Fantasia ファンタジア

■ Standard specifications

Actual Size	L 310mm×W315mm
Working Size	L 240mm W270mm
Tiles Required	15tiles/m ² ・50tiles/3.3m ²
Total Weight	45kg/m ² ・149kg/3.3m ²



□物 性	□結 果	□試験方法
吸水率(%)	9.5<JIS規格12	JIS A 5208 5.3
凍害試験	ひび割れ及び剥離 欠点は認められない。	JIS A 5208 5.4 -30℃ 繰返30回



 SHOWA YOUNGYO CO.,LTD

645 Kotsuro Matsuho Minami Awaji-city, Hyogo-ken Japan 656-0304

Tel : 0799-36-2280 Fax : 0799-36-3390

E-mail: info@showa-rooftile.co.jp <http://www.showa-rooftile.co.jp>

■製品に関するお願い

- 天然原料の粘土を使った自然素材である焼成瓦特有の色ムラが発生する場合があります。
- 日焼けによる色あせや、ホコリの付着などによる色合いの変化が発生する場合がありますが、屋根瓦としての品質・性能および耐久性を損なうものではありません。
- 陶器瓦(釉薬瓦)は貫入(かんにゅう)と呼ばれる表面亀裂が発生する場合がありますが、これは陶器製品特有の釉薬表面層に発生する亀裂であり、本体生地までの亀裂ではなく、品質の劣化を伴うものではありません。
- 陶器瓦(釉薬瓦)には表面にピンホールと呼ばれる小さいへこみや粘土素地の露出が発生している場合があります。釉薬の気泡や粘土に含まれる有機物などが燃焼して発生するものですが、焼きものとして、また屋根材としての品質上の問題は一切ありません。
- 改良のため、仕様・外観は予告なく変更する場合がありますので、ご了承ください。