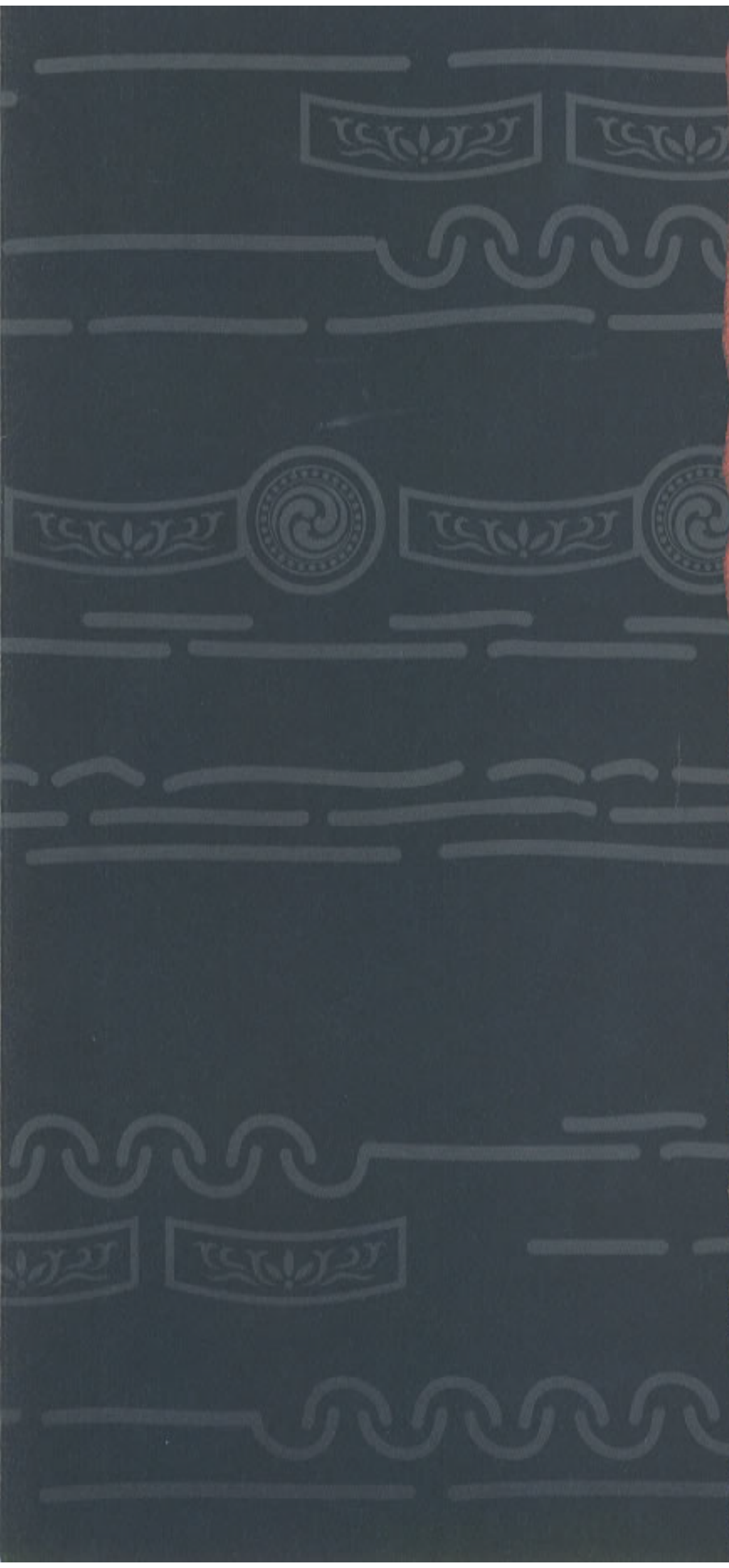


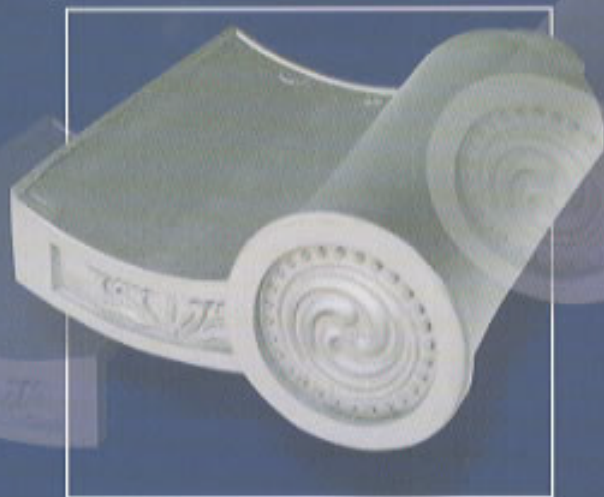
本荘一体瓦／実用新案登録第3046454号

# 源八いらか





本葺一体瓦



### 【源八いらかの由来】

濃路のいぶし瓦は、四百年以上にわたる先達の研鑽による匠です。当社創興の祖、福原源八もその理想を求めて、生涯をかけ研身しました。次代を映す、いぶし瓦の新本流『源八いらか』、その名を冠した揺るぎない匠です。

### 荘

厳な格調と構成美を持つ、伝統建築の様式美。中世の諸建築から受け継がれていぶし瓦に求められたものは、風雪に耐えてなお美しい匠でした。さらに現代建築においても、その創造性を際立たせて映し出します。

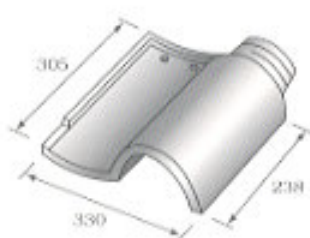
『源八いらか』は、伝統の意匠性と現代工法に求められる機能性を、より高い均衡のもとに併せ持ついぶし瓦です。

従来屋根瓦ではできなかった建築シーンを確かな表情と佇いで演出します。

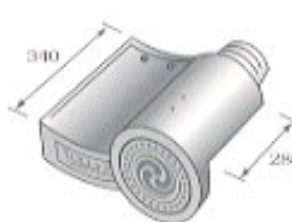
伝統の様式美  
そのままに一体化。

【役物の種類と形状】  
VARIATION

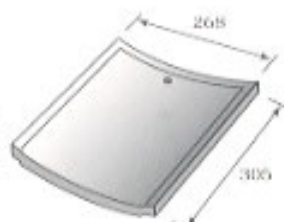
◆源・はいらか



◆源・軒瓦(つづ入)



◆源・平瓦



◆源・平鎌(唐草入)



◆源・長巴(つづ入)



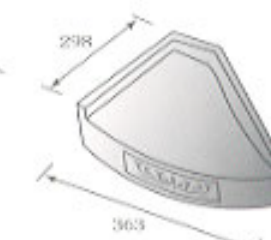
◆源・拌巴(つづ入)



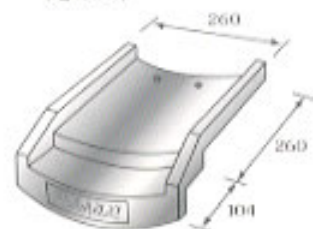
◆源・隅巴(つづ入)



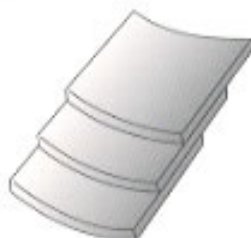
◆源・隅切・右(唐草入)



◆源・ハ一の平・ニの平一体型(唐草入)



◆刻み平



◆刻み袖



◆中付刻み袖



◆棟・面戸



◆瓦の甲面戸



◆隅面戸



◆露盤



◆椽の巻・棟鬼



◆椽の巻・唐破風鬼



◆紋(別注)



◆棟込(別注)



◆巴蓋(おわん)

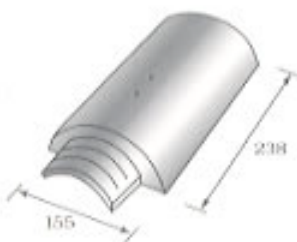


意匠性を保ちながら、  
一体化による軽量化を実現。

源・はいらか  
その特長



◆源ハ素丸



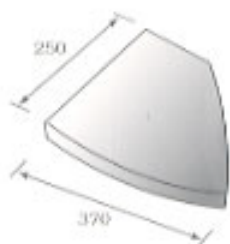
◆源ハ軒巴(つづ入)



◆源ハ本掛巴(つづ入)



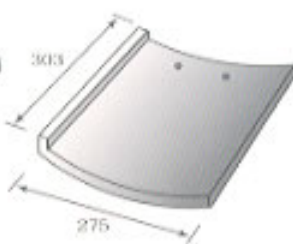
◆源ハ敷平隔切・右



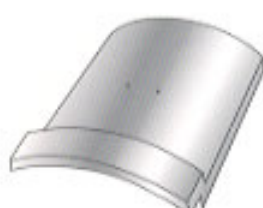
◆源ハ箕の甲・一の平(唐草入)



◆源ハ箕の甲・二の平



◆敷平

◆亀伏間  
巾…7寸・8寸・9寸◆冠  
巾…7寸・8寸・1尺

◆袖丸

ダレ…2寸・3寸・5寸・7寸



◆鳥フスマ(亀伏間台)



◆鳥フスマ(冠台)



◆経の巻・降り鬼



◆経の巻・二の鬼



◆鬼面棟鬼(別注)



◆鬼面降り鬼(別注)



◆巴置(唐獅子)



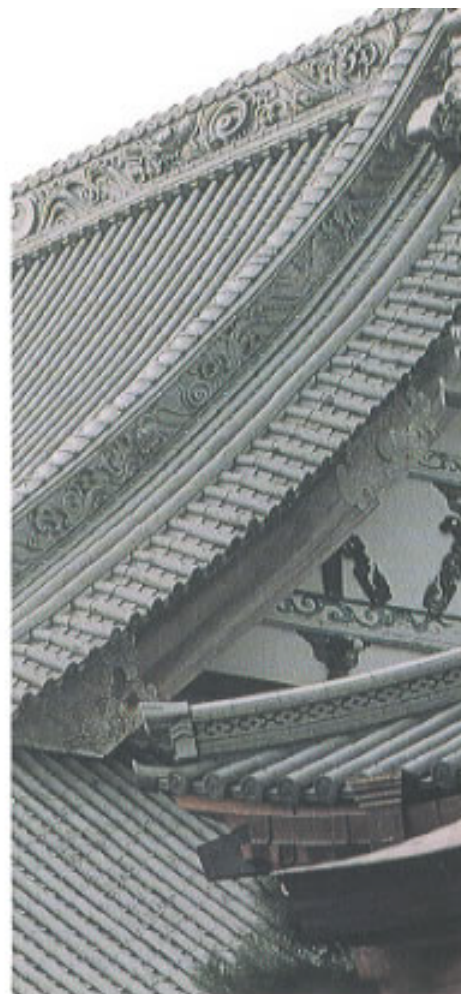
◆巴置(女浪)



◆巴置(牡丹)



◆鳴尾(別注)

源八いさか  
その特長構成美を醸しながら、  
一体化による短工期を実現。



# 源八いらか

## その特性

本荘(体瓦)実用新案登録第3046464号

### 1 軽い

丸瓦と平瓦を一体化することにより“棧葺き工法”が可能となり、従来の“土葺き工法”に比べて重量が軽く、屋根にかかる負担を軽減できます。

### 2 強い

丸瓦と平瓦の一体化により、地震や台風などによるズレもなく、雨漏りもありません。

### 3 安い

施工が容易なため、従来に比べ工期も早く、またコストも軽減できます。

【瓦寸法図】

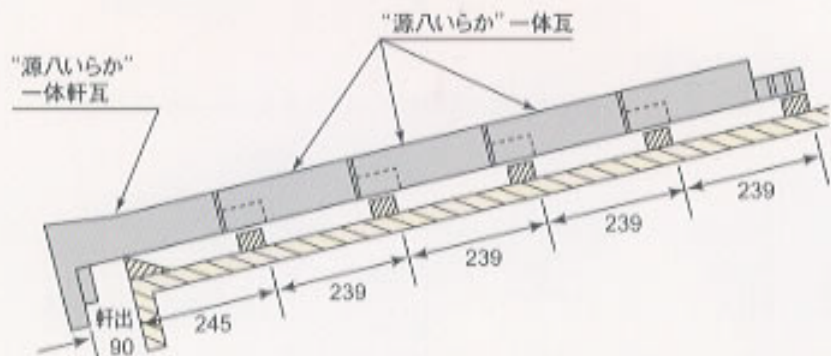


【従来の本葺き瓦との比較】

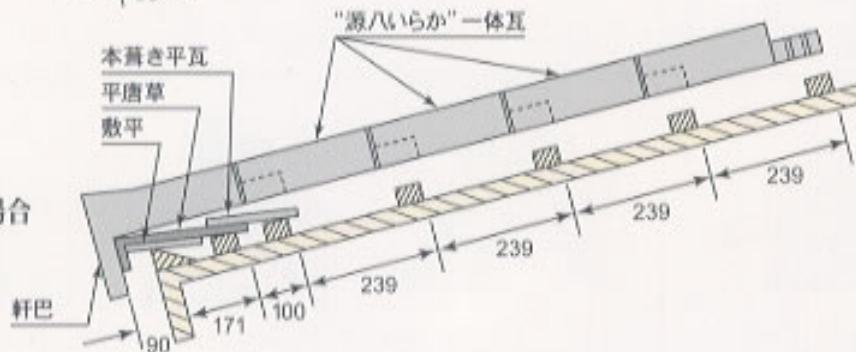
	葺き上げ3.3m(当たり)		
	1枚当たり重量	枚数	重量
源八いらか 本葺き一体瓦	3.64kg	54枚	189kg
従来型	◆本葺き平瓦 3.3kg(9×尺)	85枚	合計重量 770kg
	◆本葺き丸瓦 2.0kg(8.3寸)	46枚	
	◆葺き土		

【野地割寸法図】

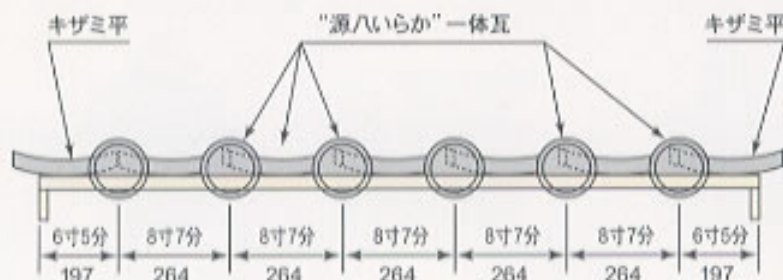
### 1 一体軒を使用の場合



### 2 一体軒を使用しない場合



### 3 桁割り寸法



◎日本工業規格表示許可工場

## 昭和窯業株式会社

本 社	〒656-0304 兵庫県三原郡西淡町松帆古津路645	TEL (0799) 36-2280	代 FAX (0799) 36-3390
三重営業所	〒519-0103 三重県亀山市川合町上根木1452-22	TEL (05958) 3-3525	FAX (05958) 3-3526
福岡営業所	〒811-2413 福岡県糟屋郡篠栗町大字尾仲字椿584-3	TEL (092) 947-4437	FAX (092) 947-4438
大分営業所	〒875-0034 大分県臼杵市板知屋字大寺浦1257-1	TEL (0972) 63-0488	FAX (0972) 63-0489
宮崎営業所	〒880-1103 宮崎県東諸県郡高宮町大字黒田字櫻瀬57-1	TEL (0985) 75-4188	FAX (0985) 75-5638
西国営業所	〒762-0053 香川県坂出市西大浜北4-1-43	TEL (0877) 44-3807	FAX (0877) 45-9787
工 場	本社・三原・新島・西淡本社・西淡松原		