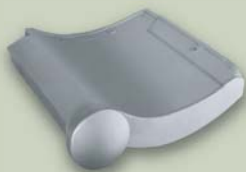


VARIATION

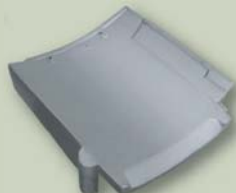
役物瓦



■地瓦



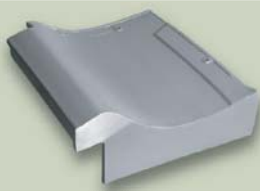
■台付万十



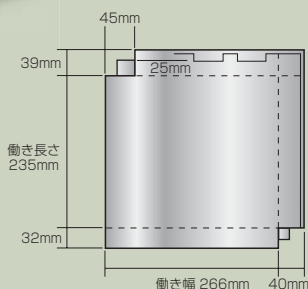
■左袖



■右袖



■一字

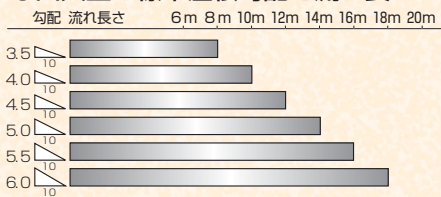


※印刷インクの性質上、実際の色とは異なって見える事がありますので、あらかじめご了承下さい。

製品仕様

寸法	全長306mm(±2mm)	全幅306(±2mm)
働き寸法	長さ 235mm(±2mm)	幅 266mm(±2mm)
葺き枚数	53枚/3.3㎡	
重量	2.8kg/1枚	

●四天王の標準屋根勾配と流れ長さ

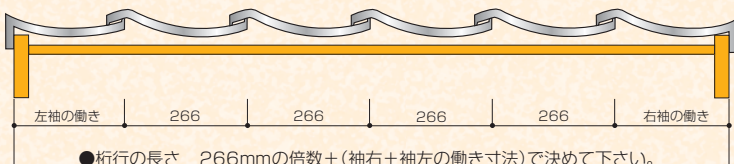


※この性能値は、保証値ではありません。
強風、雨風など地域性や施工物件(高さ・構造etc.)に応じて適切に対応して下さい。

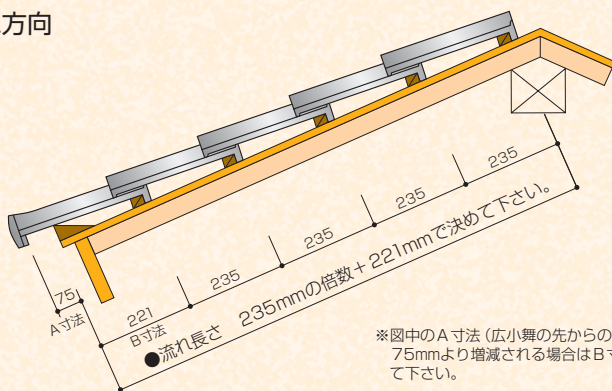
■割付寸法

〔野地の瓦割り付け〕

●桁行き方向



●流れ方向



※図中のA寸法 (広小舞の先からの瓦の出) が 75mmより増減される場合はB寸法で士して下さい。

■特約店

■製品に関するお願い

- 天然原料の粘土を使った自然素材である焼成瓦特有の色ムラが発生する場合があります。
- 日焼けによる色あせや、ホコリの付着などによる色合いの変化が発生する場合がありますが、屋根瓦としての品質・性能および耐久性を損なうものではありません。
- いぶし瓦は粘土に含まれる鉄分が瓦表面にある場合、雨水により点状の赤錆が発生する場合がありますが、これは品質的な劣化ではなく、表面層での一時的な現象であり、拡大したり、また内部に進行するものではありません。
- 改良のため、仕様・外観は予告なく変更する場合がありますので、ご了承ください。

■ISO9001認証登録



日本工業規格認定工場 (三原・新島・西淡)

昭和窯業株式会社

URL: <http://www.showa-rooftile.co.jp> E-mail: info@showa-rooftile.co.jp

▲ 警告

- 屋根の上には乗らないでください。
落下してケガをするおそれがあります。

⚠ 注意

- 瓦屋根の上には物を乗せないでください。
瓦屋根の上に物をのせると荷重による破損、器物の落下のおそれと雨漏りの原因になることがあります。
アンテナ・太陽熱温水器などの設置工事の場合には、必ず専門の工事業者に依頼してください。

- 「瓦屋根施工標準ガイドライン」を必ず参照して下さい。
(全瓦連・全陶連平成13年度発行)

本社 〒656-0304 兵庫県南あわじ市松帆古津路645
 三重営業所 〒519-0103 三重県亀山市川合町上椎木1452-22
 九州営業所 〒811-2413 福岡県糟屋郡篠栗町大字尾仲字椿584-3
 大分営業所 〒875-0034 大分県白杵市板知屋字大寺浦1257-1
 宮崎営業所 〒880-1103 宮崎県東諸県郡国富町大字嵐田字榎瀬57-1
 佐世保営業所 〒859-3727 長崎県東彼杵郡波佐見町皿山郷521-1
 香川営業所 〒762-0053 香川県坂出市西大浜北4-1-43
 松山営業所 〒791-8036 愛媛県松山市高岡町47-1
 工場 本社・三原・新島・西淡・松原

TEL.0799-36-2280(代) FAX.0799-36-3390
 TEL.0595-83-3525 FAX.0595-83-3526
 TEL.092-947-4437 FAX.092-947-4438
 TEL.0972-63-0488 FAX.0972-63-0488
 TEL.0985-75-4188 FAX.0985-75-5638
 TEL.0956-85-7827 FAX.0956-85-7871
 TEL.0877-44-3607 FAX.0877-45-9787
 TEL.089-974-8856 FAX.089-974-8857